





職涯導師 經驗分享

資管系 楊子青
2023.9.8.

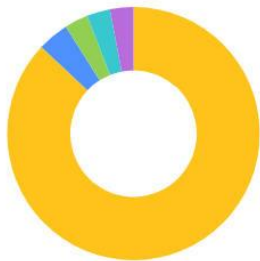
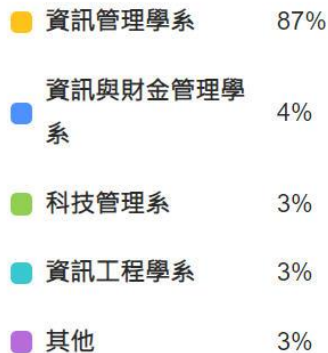
靜宜大學 資訊管理學系

管理學群 / 資訊管理學類

84%去就業 

16%去升學 

97%就讀國內研究所



第1份工作

畢業2-5年

畢業5-10年

畢業10+年

職務分布

排行	職務	從業比例	月薪範圍 
1	軟體工程師	8.1%	5.3萬 - 7.9萬
2	軟體專案主管	5.6%	7.2萬 - 10.5萬
3	MIS程式設計師	4.3%	4.8萬 - 6.5萬
4	經營管理主管	3.9%	5.5萬 - 10.5萬
5	MIS / 網管主管	3.9%	5.3萬 - 8.8萬
6	國內業務	3.5%	4萬 - 6萬
7	系統分析師	3.3%	5.8萬 - 7.8萬
8	行政人員	2.5%	3萬 - 4萬
9	系統工程師	2.5%	3.9萬 - 5.5萬
10	其他資訊專業人員	2.3%	4.5萬 - 7.3萬



01

教師→職涯導師

職涯導師研習

測驗工具(UCAN,
PODA)、
就業趨勢



楊子青 君，於民國 111 年 9 月 1 日參加勞動部
勞動力發展署中彰投分署舉辦之「111 年哈利找伯樂-
職涯魔法學院職涯諮詢人才培訓營」，研習期滿 6 小時
課程。特此證明



職涯規劃書
與履歷自傳
撰寫引導課程



產學連結

企業參訪與實習、
業師協同教學、
產學座談會議

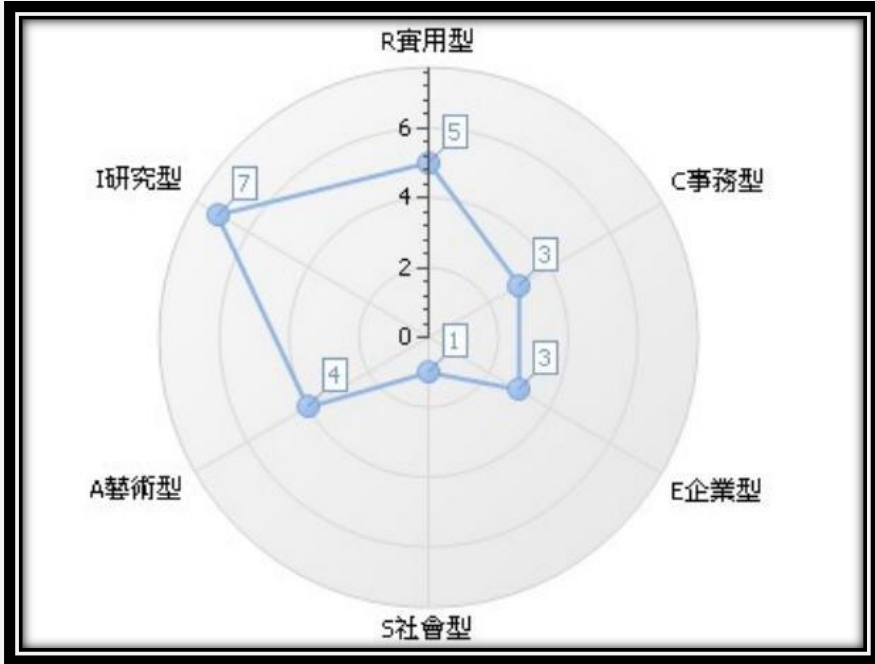


外部資源

A hand holding a paper airplane against a sunset background. The hand is in silhouette, holding the airplane from the bottom. The airplane is white and pointed towards the top right. The background is a soft, blurred sunset with colors of orange, pink, and blue. On the left side, there is a large black arrow pointing right, and a white arrow pointing left, both partially overlapping the text area.

02

職涯探索活動



類型	Holland 碼	原始分數數列	原始分數	全體PR值
研究型	I	<div style="width: 70%;"></div>	7	77
實用型	R	<div style="width: 50%;"></div>	5	61
藝術型	A	<div style="width: 30%;"></div>	4	52
事務型	C	<div style="width: 20%;"></div>	3	34
企業型	E	<div style="width: 20%;"></div>	3	43
社會型	S	<div style="width: 10%;"></div>	1	12

興趣何倫碼是「I-研究型 X R-實作型」的人 · 最常從事的職務

研發科技 資訊程式開發 疾病醫療診治 化工研發材料 食品醫藥生技
 地科氣象環保 獸醫動植物病蟲防治 數據研究統計 學校老師教學 工程製造
 技術操作 土木營建施作 生管品管環安

軟體專案主管 通訊軟體工程師
 軟體設計工程師 韌體設計工程師
 Internet程式設計師 系統分析師

• 年級：2 • 學號：
• 學年度：110 • 聯絡電話：

• 學校：靜宜大學(就業輔導室) • E-mail：

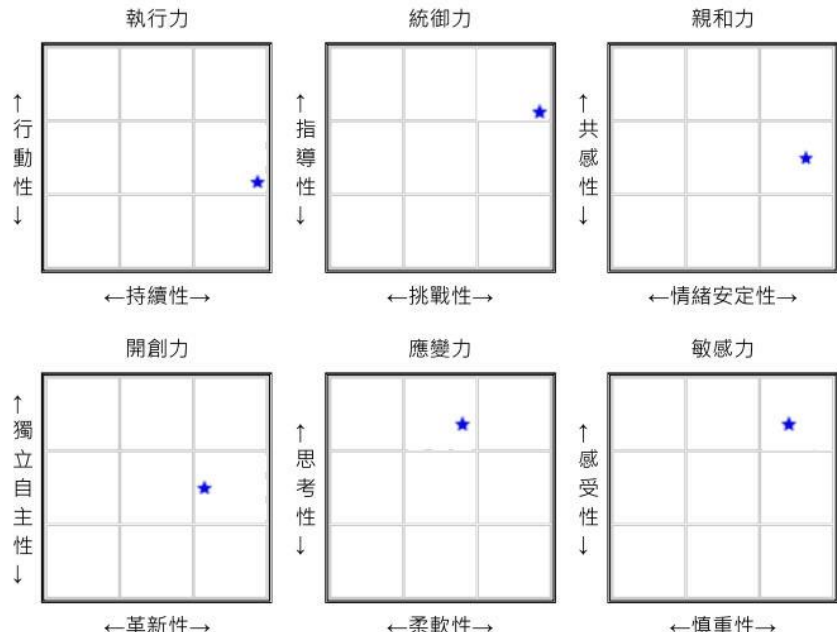
特性得分表 (說明)

特 性	得分	特 性	得分
行動性	4	獨立自主性	5
持續性	10	革新性	7
指導性	7	思考性	8
挑戰性	10	柔軟性	6
共感性	5	感受性	8
情緒安定性	9	慎重性	8

職業適性得分表 (說明)

五大類工作及領導潛能	得分
定型的工作	3
對人的工作	4
營業的工作	4
非定型工作	4
具創造性的工作	2
領導潛能	5

各特性對應之座標圖 (說明)



測驗解說 學習規劃書 生/職涯規畫
產業動態 職涯導師/職涯諮詢(商)師意見 其他
 7. 整體而言,你滿意今天的諮詢服務嗎? 不滿意 非常不滿意
非常滿意 滿意
 8. 影響我對於未來職涯方向的選擇
家人的意見 社會脈動 老師或朋友的意見 自己的興趣/志向
其他
 9. 請問您會向友人推薦「職涯導師/職涯諮詢(商)師」服務?
會 不會
 10. 請寫下本次晤談之收穫與心得(至少填寫 50-100 字)
 老師講解的很仔細,讓我自己不少,也對產業的需求
 更深的了解,希望以後還有機會可以聽老師解說
 以師分星班大比及及比度。三每二會





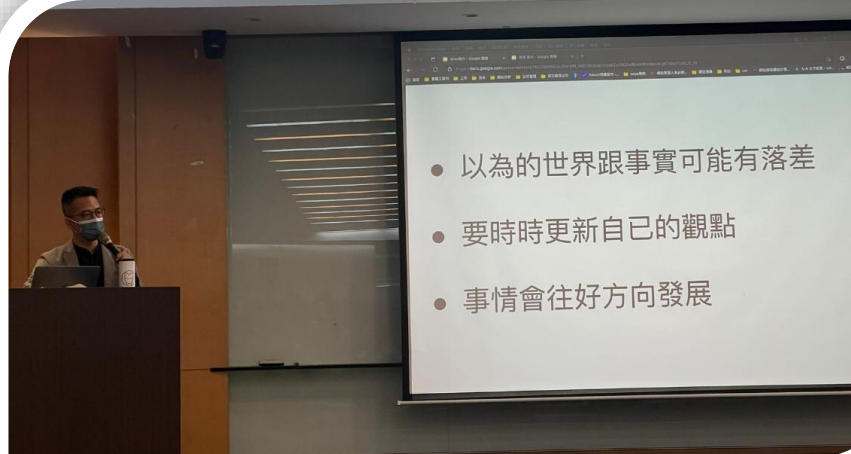
蔡易展

2022年4月28日 · 🌐

透過這次的演講，了解到資訊與產業發展之間的重要性，不論是醫療，軍事，紡織，農業等，透過與資訊結合使各產業發揮出更大的效益。

也從講師的經歷中聽到所遭遇的危機與轉機，例如現在與我們息息相關的疫情，或許疫情對我們的影響很大，但如何從中找出另一條路來幫助自己，才是最重要的。

最後，講師也提到，「資訊業唯一不變的就是一直改變」，隨時吸取最新資源，強化自己的能力，機會就近在眼前。



- 以為的世界跟事實可能有落差
- 要時時更新自己的觀點
- 事情會往好方向發展





20221017_承蒙嘉里大樂物流的黃郁琮總監的引薦，林世懋區總、中區營運處的賴維彬經理、大屯營業所的何仁松所長的幫忙與促成，讓靜宜大學資訊管理學系的莊育維主任與同學們有機會實際到物流業的現場作業流程全貌。





教學&職涯導師
生涯順利！

楊子青

靜宜大學資管系

tcyang@pu.edu.tw

04-26328001#18110

<http://www1.pu.edu.tw/~tcyang/>