



## 112學年度第一學期全校導師輔導座談會議

導師班級經營分享

國際企業學系 顏忻怡 助理教授

# 確認學生在每個階段的不同需求

大一

生活適應  
建立支持網絡  
(同儕+老師+學校)

大二

正確引導  
建立學習目標

大三

提供資源機會  
建立職涯方向

大四

展開行動  
建立自我效能

# 身為一個導師的我，我能作什麼？

## 關心陪伴

1. 竭盡可能建立連結
2. 凝聚向心力的活動
3. 調查普遍狀況(雲課雲)
4. 發展未來的連結

## 適時協助

1. 普通共同需求
2. 專屬特殊需求

## 正確引導

1. 協助建立目標
2. 升學路徑
3. 就業路徑

# 關心陪伴

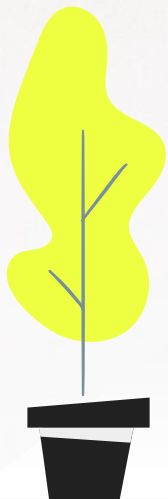
## 建立及經營班級LINE群組

透過LINE的班級群組  
不僅是即時方便的聯繫  
更重要是累積班級共同回憶  
(LINE, IG, FB, Mail, Office hours,  
Course, Cell Phone, Meeting...等)



# 凝聚向心力

班級活動很重要  
-校內很溫馨  
-校外很開心





## 校內小組午餐約會

短時間，小團體，快速回應  
直接了解學生學習及生活需求  
建立信任感



## 校內班級團體活動-聖誕交換禮物

大團體，班級共同活動  
連結班級人際網絡  
建立班級認同感



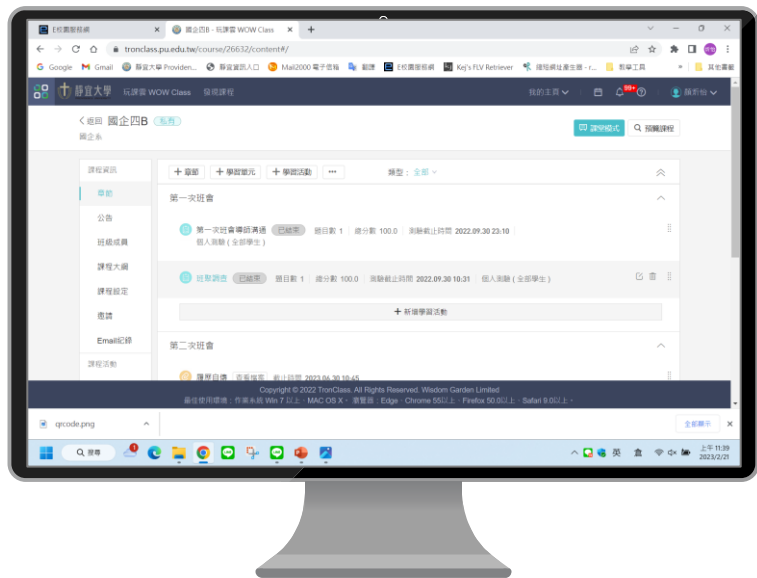
## 校外高級聚餐

超級開心



## 校外便宜聚餐

非常滿足



# 玩課雲(普查)

建立玩課雲的課程  
調查、公告、蒐集意見





恭喜您踏出靜宜大學，帶著這四年累積的養分，要展開一連串新的探險及學習旅程。期待您永遠相信自己，也不要忘記自己擁有家人、老師及朋友的支持。不論您走在那一條路上，只要相信前方有「光」，就邁開步伐~大步往前進~努力去達成自己的夢想，相信您一定會創造一個屬於自己的精彩人生。

靜宜女神 顏斯怡 祝福您 ~  
2023/06/01



# 提供資源

- 普遍共同需求-提供資源  
<https://youtu.be/XR-OJ5BDfcQ>
- 特殊需求-申請各項獎助學金、自主學習計畫、飛鷹生、工讀、1/2學分未通過、專題式學習等各別輔導



# 正確引導



在○○○時候，我想要完成○○○的目標

簽名及日期：

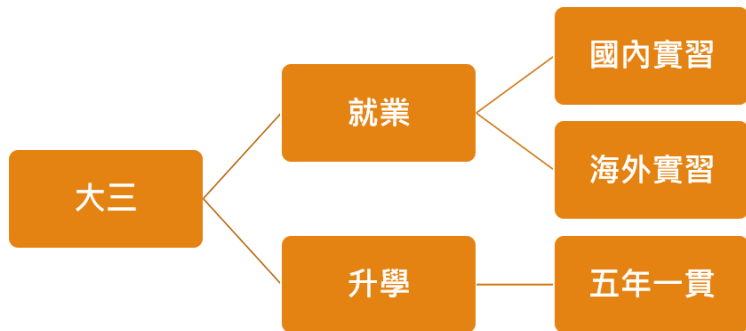
我會開始作○○○.....

簽名及日期：

# 正確引導

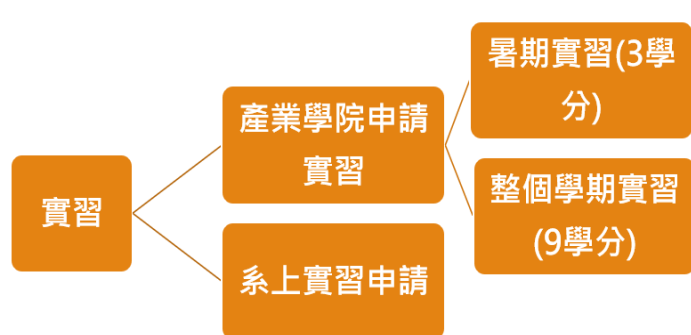
## 就業升學準備

時間點：大三下學期（大約是每年的3月）



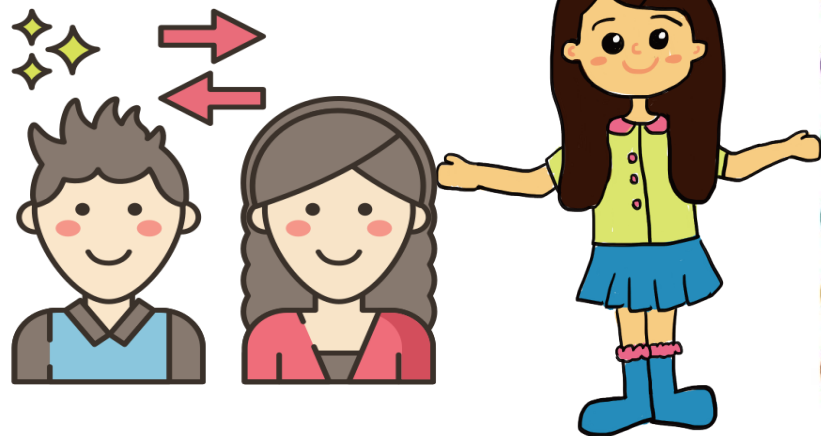
## 就業升學準備

時間點：大三下學期（大約是每年的3月）



實習完成後，由職處直接提供名單學校選課

我們一起找答案  
感謝大家的幫忙



如果你想要打造一艘船，不是先請大家收集木材，或分配工作與發號施令，而是先讓他們渴望大海。

節錄自《小王子》

